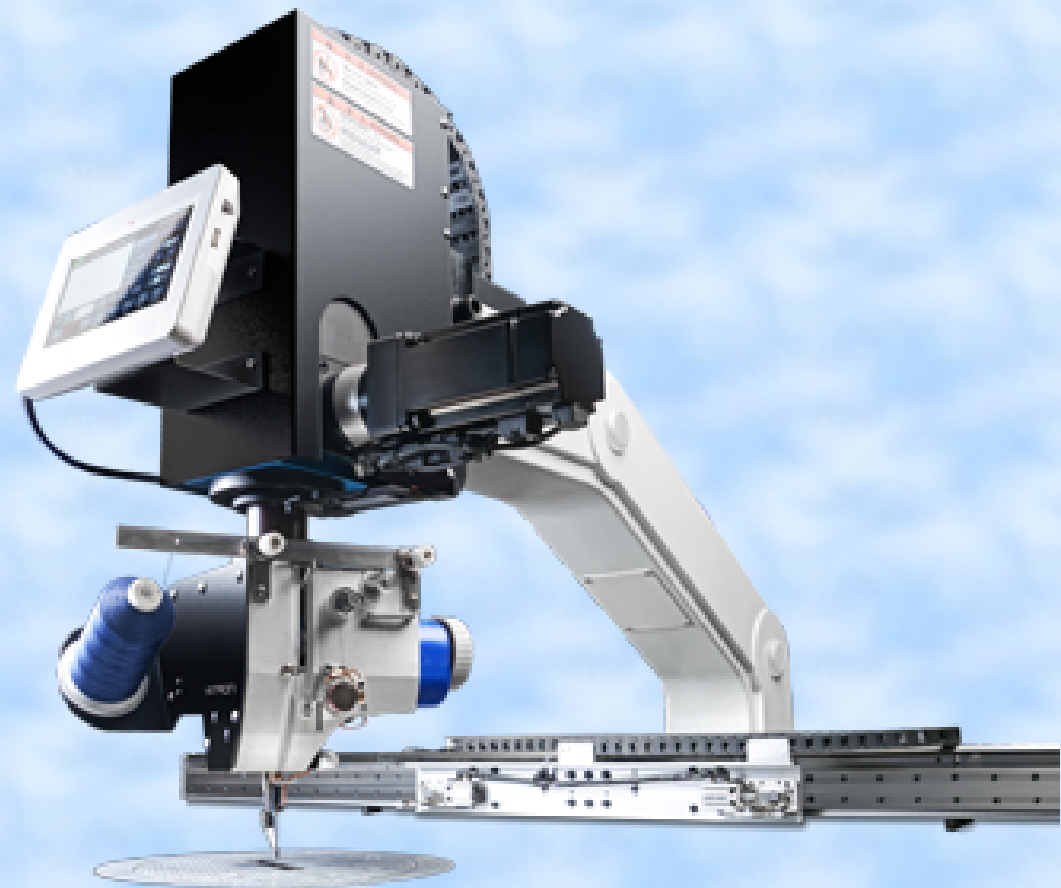


VETRON

5214 CNC

Arvutiga juhitud, seadistatav ja programmeeritav õmblusmasin,
360° pöörleva õmbluspeaga,
1-Nõelaline,
Tasapinnalise tööpinnaga,
Süstikpiste (301),
Programmeeritav nõela niidi pinge (iga piste),
Nõelaniidi monitor,
Programmeeritav nõelaniidi klamber puhta õmbluse alustamiseks,
Programmeeritav vibreeriv presstald käigukõrgusga 0-9mm,
Programmeeritav presstalla madalaima asend,
Üles-alla liikuv pea suurendatu kliirens 55mm,
Vertikaalsel völlil XXL süstik, pooli läbimõõt 32mm,
Pooliniidi sensor,
Presstald seisab kui nõel väljub materjalist,
Pistepikkus programmeeritav 0,05-12, 7mm,
Pöördenurk programmeeritav 0,05 ° sammudega,
RFID-lugeja (Raadiosagedustuvastus) integreeritud presstalla
liikumise mehhanismi, et tuvastada presstalla käiku vastavalt
õmblusprogrammile,
Max. õmblemise kiirus 2,500 pistet/minutis (kiirus sõltub niidist,
materjalist ja masina seadetest)
230 Volt, üks faas. 6 baari suruõhk, ~ 1, 7l/min.

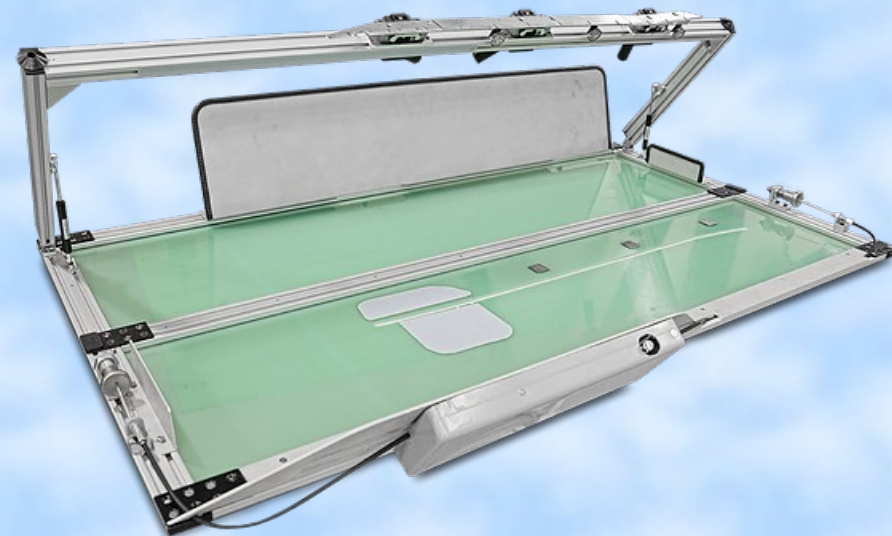


VIDEO: <https://www.youtube.com/watch?v=0jIY18H9kdU>



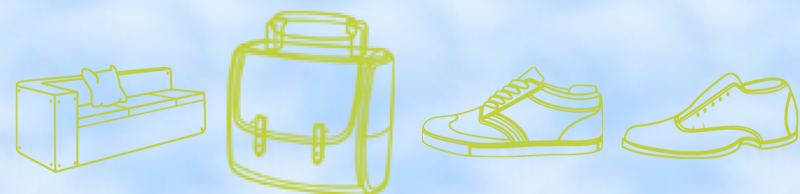


Puuetundlik juhtimise paneel. Lihtsalt käsitlevat.
 USB pistikupesa õmblusprogrammide sisestamiseks.
 Mälu 20.000 piste. Masin vajab DXF faililaiendit



võimalik on spetsiaalsete tarvikute valmistamine vastavalt kliendi individuaalsetele nõudmistele.

Rakendusvaldkond



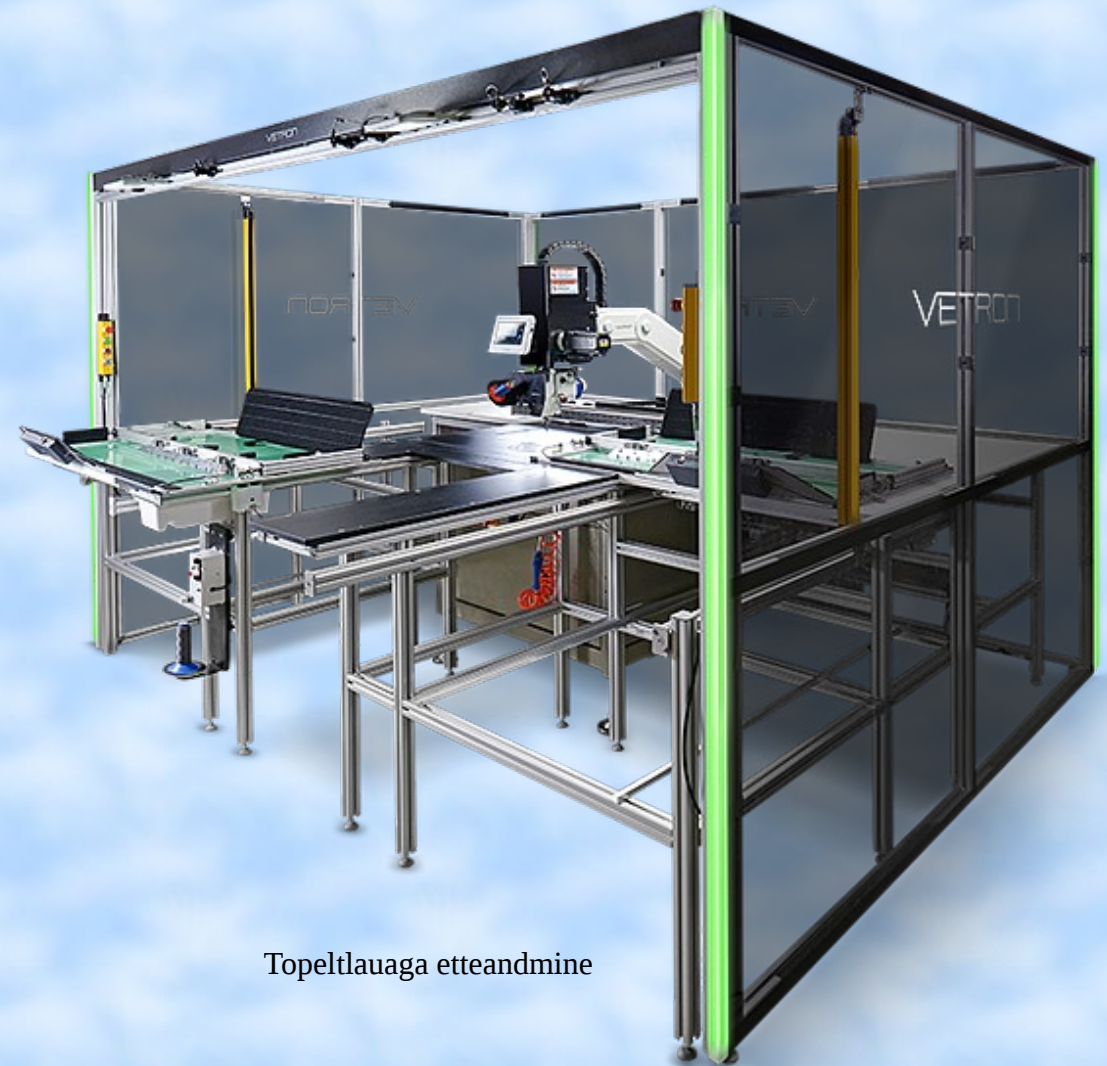
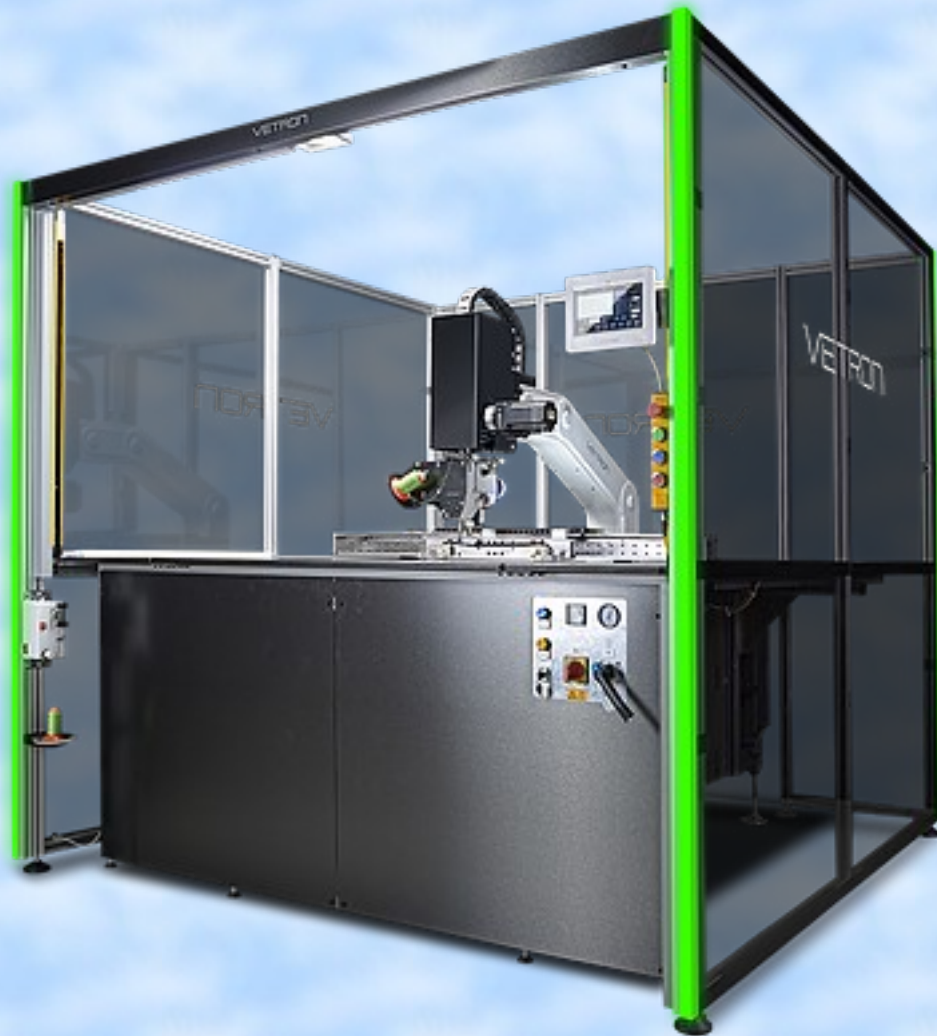
Pehme mööbel Kotid Jooksukingad Kingad

Tehnilised andmaed

VETRON	MAX. KIIRUS pist. /min.	MAX. PISTE PIKKUS	RIILIPRESS -TALD	MAX. TALLA KÄIGU KÕRGUS	MAX. TALLA TÕSTE KÕRGUS	MAX. TÖÖALA mm	NÕEL 134-35	MAX. NIIDI PAKSUS	SÜSTIK VERTIK. VÕLLIL	PISTE TÜÜP	NIIDI- NÄPITS	NIIDI- LÕIKUS
5214 -6060- LH-B	2500	0.05-12.7 mm	O	0-9mm	55mm	600 X 600	80-180Nm	10/3	POOL 32mm	301	O	O
5214-12060- LH-B	2500	0.05-12.7 mm	O	0-9mm	55mm	1200 x 600	80-180Nm	10/3	POOL 32mm	301	O	O
5214-12090- LH-B	2500	0.05-12.7 mm	O	0-9mm	55mm	1200 x 900	80-180Nm	10/3	POOL 32mm	301	O	O

Tehase lisavarustus

Töökoht vastavalt Euroopa CE-ohutuse standarditele. Kõik liikuvad osad on ohutult kaitstud. Ohutuslüüti, 2 Start nuppu (kahe käe Star).



Topeltlauaga etteandmine